

陶瓷双闸板阀PZ644

新款陶瓷双闸板阀PZ644



产品概述

该陶瓷双闸板阀采用结构陶瓷制作密封副（闸板及阀座均为耐磨结构陶瓷），耐冲刷、耐磨性好。撑开式双闸板密封结构，启闭过程中闸板自旋，启闭灵活，并有抛光自洁功能，阀门关闭时双向密封。根据不同工况可设置吹扫口、自动吹扫装置（PLC控制）防堵装置适用于干灰、粉煤、渣浆、颗粒物料等介质的输送。常用于气力输送系统中作出料或排气、积灰少、无卡涩、维护简单、使用寿命长。

应用参数

公称通径：DN50-DN300 [全通径]
公称压力：1.0MPa
使用温度：≤150℃ ≤250℃
连接方式：法兰式
适用介质：干灰、粉煤、物料及颗粒物介质等。

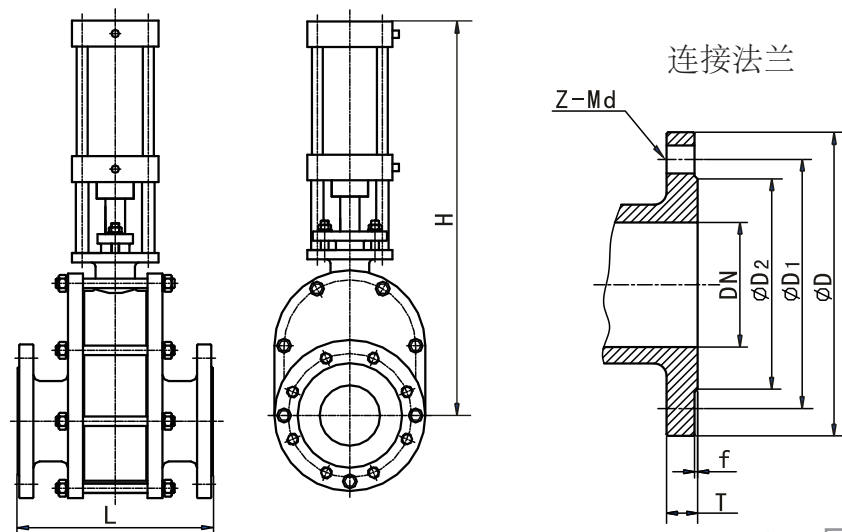
主要零部件材料

零件名称	闸板	阀座	阀体
零件材料	陶瓷	陶瓷	碳钢/不锈钢/特种钢
零件材料	耐磨合金	陶瓷	碳钢/不锈钢/特种钢

说明：耐磨、耐冲刷、密封抗颗粒，最高耐温250℃

可选项

- 1、二位五通电磁阀
- 2、空气过滤器
- 3、行程开关
- 4、吹扫装置



主要外形及连接尺寸表

单位：mm

公称压力	公称通径	L	D	D ₁	D ₂	T	f	H	Z-Md
1.0MPa	/	/	/	/	/	/	/	/	/
	DN50	240	160	125	100	18	3	422	4-M16
	DN65	260	180	145	120	20	3	468	4-M16
	DN80	260	195	160	135	20	3	509	8-M16
	DN100	280	215	180	155	22	3	613	8-M16
	DN125	300	245	210	185	22	3	678	8-M16
	DN150	300	280	240	210	22	3	788	8-M16
	DN200	310	335	295	265	24	3	950	8-M16
	DN250	365	390	350	320	26	3	1090	12-M16
	DN300	200	440	400	368	26	4	1260	12-M16



产品概述

新款陶瓷双闸板阀采用结构陶瓷制作密封副（闸板及阀座均为耐磨结构陶瓷）耐冲刷、耐磨性好。撑开式双闸板密封结构，启闭过程中闸板自旋，启闭灵活，并有抛光自洁功能，阀门关闭时双向填料密封。新款陶瓷双闸板阀体型更加厚实，设计了密封支架，双重填料密封，密封更加可靠。设有吹扫口、可根据需要配置自动吹扫装置（PLC控制）防堵装置。适用于干灰、粉煤、渣浆、颗粒物料等介质的输送。常用于气力输送系统中作出料或排气、积灰少、无涩、维护简单、使用寿命长。

应用参数

公称通径：DN50-DN300 [全通径]
公称压力：1.0MPa
使用温度：≤150℃ ≤250℃
适用介质：干灰、粉煤、物料及颗粒物介质等。

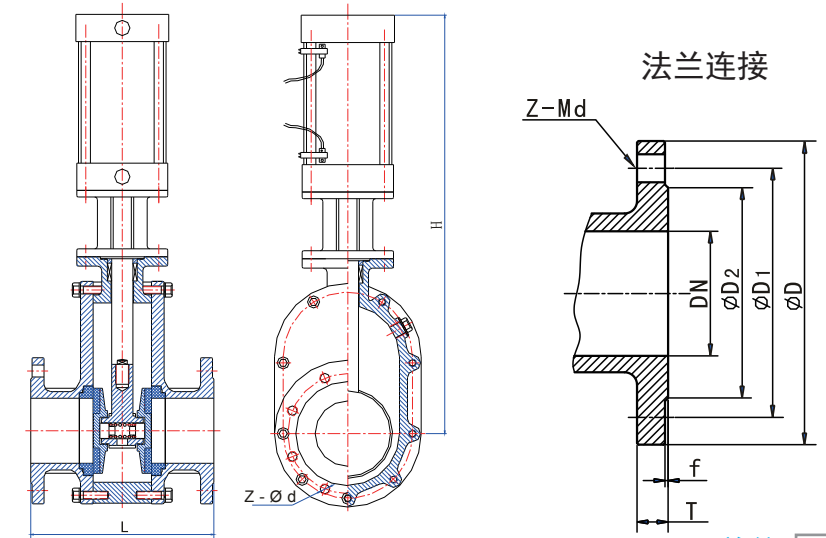
主要零部件材料

零件名称	闸板	阀座	阀体
零件材料	陶瓷	陶瓷	碳钢/不锈钢/特种钢
零件材料	耐磨合金	陶瓷	碳钢/不锈钢/特种钢

说明：耐磨、耐冲刷、密封抗颗粒，最高耐温250℃

可选项

- 1、二位五通电磁阀
- 2、空气过滤器
- 3、行程开关
- 4、吹扫装置



主要外形及连接尺寸表

单位：mm

公称压力	公称通径	L	D	D ₁	D ₂	T	f	H	Z-Md
1.0MPa	/	/	/	/	/	/	/	/	/
	DN50	240	165	125	100	16	3	432	4-M16
	DN65	260	185	145	120	18	3	482	4-M16
	DN80	260	200	160	135	20	3	524	8-M16
	DN100	280	220	180	155	20	3	627	8-M16
	DN125	300	250	210	185	22	3	692	8-M16
	DN150	300	285	240	210	22	3	799	8-M16
	DN200	310	340	295	265	24	3	968	8-M16
	DN250	365	395	350	320	26	3	1090	12-M16
	DN300	400	445	400	368	26	4	1260	12-M16